

LA CASITA DE LOS TECHOS VERDES

UBICACIÓN: AV. LOS AROMOS ANTE ESQUINA CON AV. COSTANERA. PLAYA.

SUPERFICIE CUBIERTA: 75,00m²

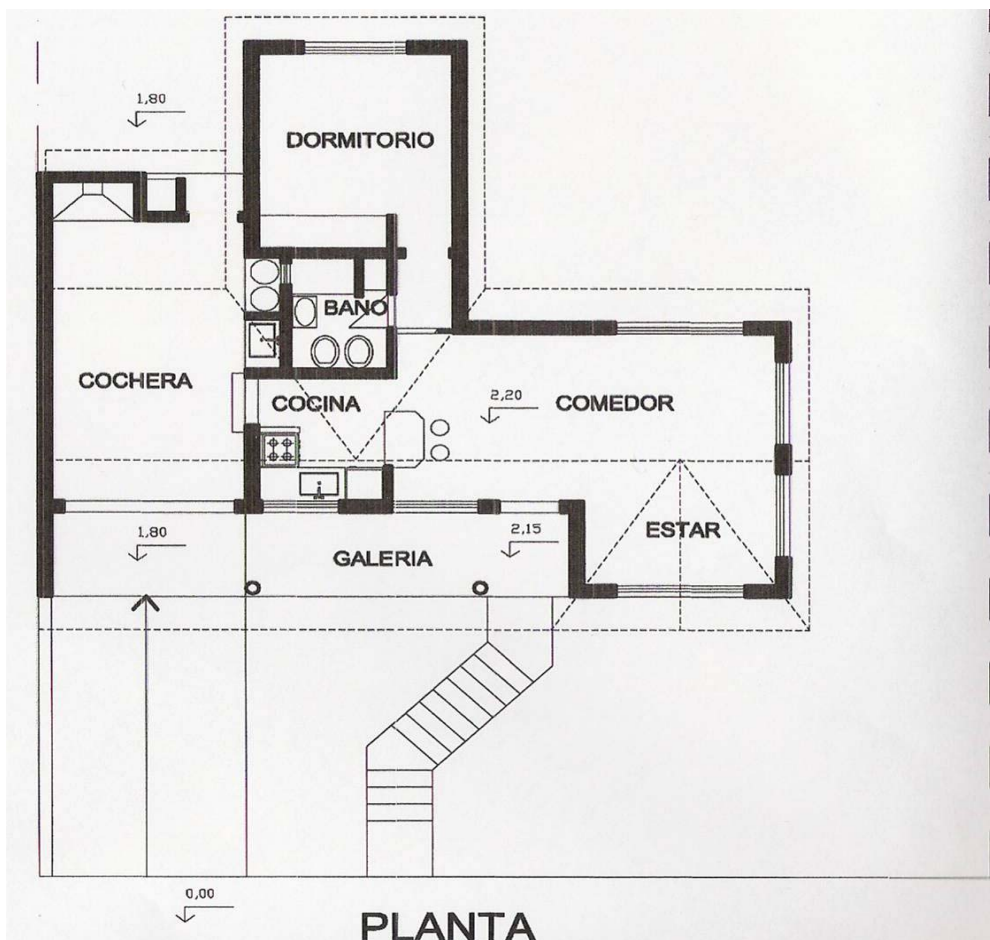
AÑO DE EJECUCION: 2001

Esta fue la primera casa que hice en la playa, por aquel entonces yo me dedicaba a la refacción de mi vivienda, ya que estaba recién mudado de Buenos Aires.

Una mañana de esas en que la playa parece pintada con el sol a pleno irradiando este real paraíso, se presenta quien hoy es el propietario de esta finca, que luego de una amena charla en donde ambos intercambiamos ideas, detalles y futuro del lugar, se anima a preguntarme si yo podría llevar a cabo la construcción de su casa de vacaciones.

Se imaginan mi respuesta: CLARO QUE SÍ, esta era la oportunidad de darme a conocer como proyectista y director de obras en la zona.

En principio los comitentes, compuestos por un matrimonio solo, querían construir un rectángulo con pieza cocina y baño, automáticamente les respondí: por qué no hacer algo igual de sencillo de pocos metros cuadrados de superficie, pero con más forma, y que me permitieran hacerles un proyecto y un presupuesto del mismo. Bueno por suerte después de la primera entrega se entusiasmaron y agregamos la cochera, lavadero y quincho. Y es así como quedó esta pequeña y funcional casita.



LA CONSTRUCCION:

Después de investigar preguntando a profesionales y albañiles de la zona, llegué a la conclusión de que en este terreno no hacia falta platea continua como lo indica la teoría de la construcción sobre suelos arenosos, y decidí para abaratar costos hacer los cimientos con vigas de H^a A^o de 40cm de ancho para lograr mayor superficie de apoyo por 25 cm de altura, desde ya estos cimientos se construyeron sobre un suelo compacto y desde su punto mas bajo, evitando rellenos flojos. A continuación seguimos con las primeras hiladas de mampostería en ladrillos comunes, cerramos las capas aisladoras tipo cajón, se colocaron los desagües interiores y llenamos el contrapiso.

La mampostería en elevación se hizo con ladrillos cerámicos de 18x18x33, pasando la altura de los tapa rollos se encadenó todo con vigas de H^oA^o y tres hierros de 8mm sobre los ladrillos vigas.

Para cubierta de techos colocamos vigas, cabios y machimbre de pino Paraná a la vista, sobre la cual se apoyaron las chapas color.

Los revoques exteriores e interiores son a la cal.

Las carpinterías de madera.

Los pisos cerámicos.

Todos los materiales los compramos en el corralón del pueblo, salvo las carpinterías, los artefactos sanitarios, las griferías y los pisos y revestimientos, que los trajo el mismo propietario de Buenos Aires.

